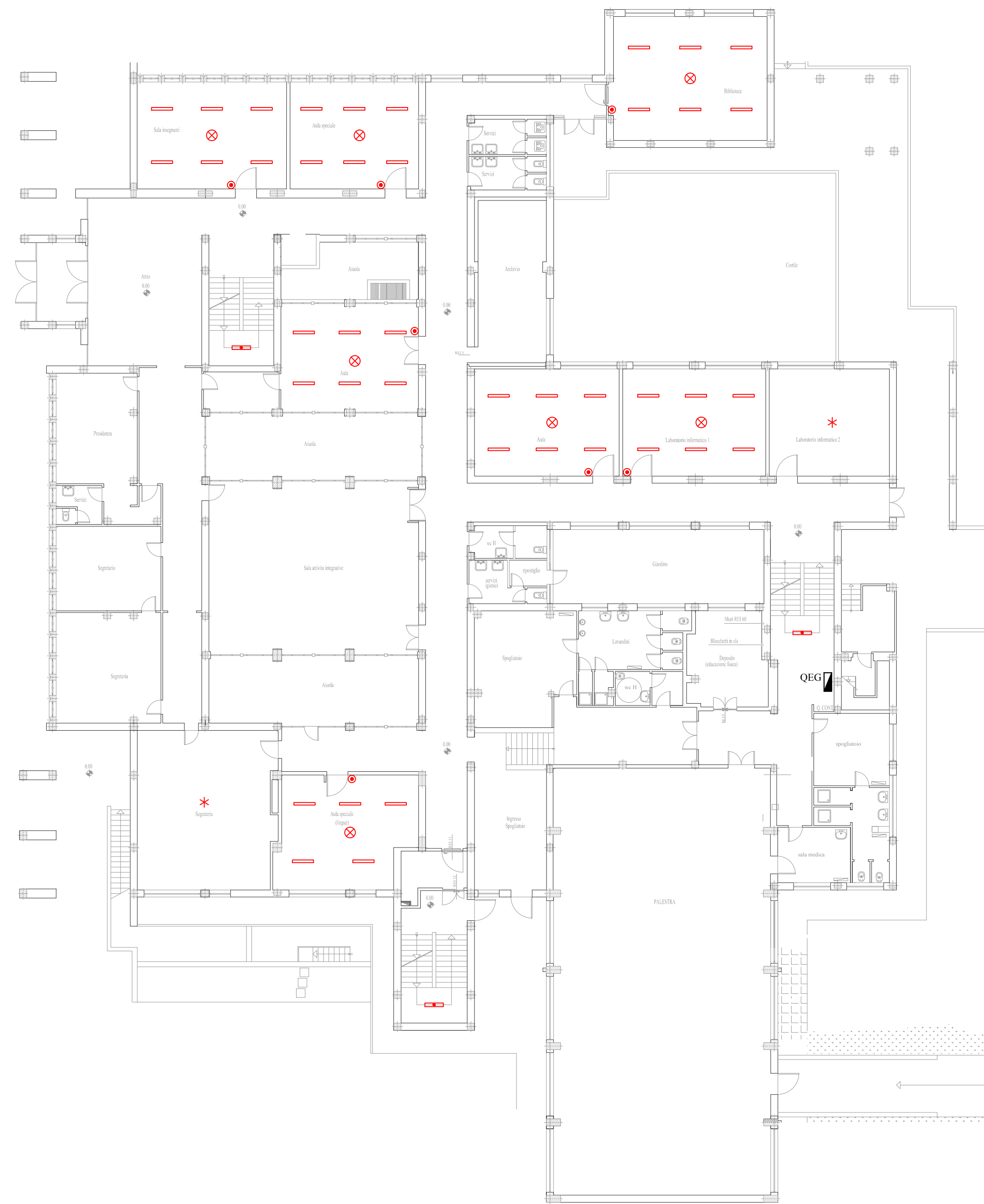


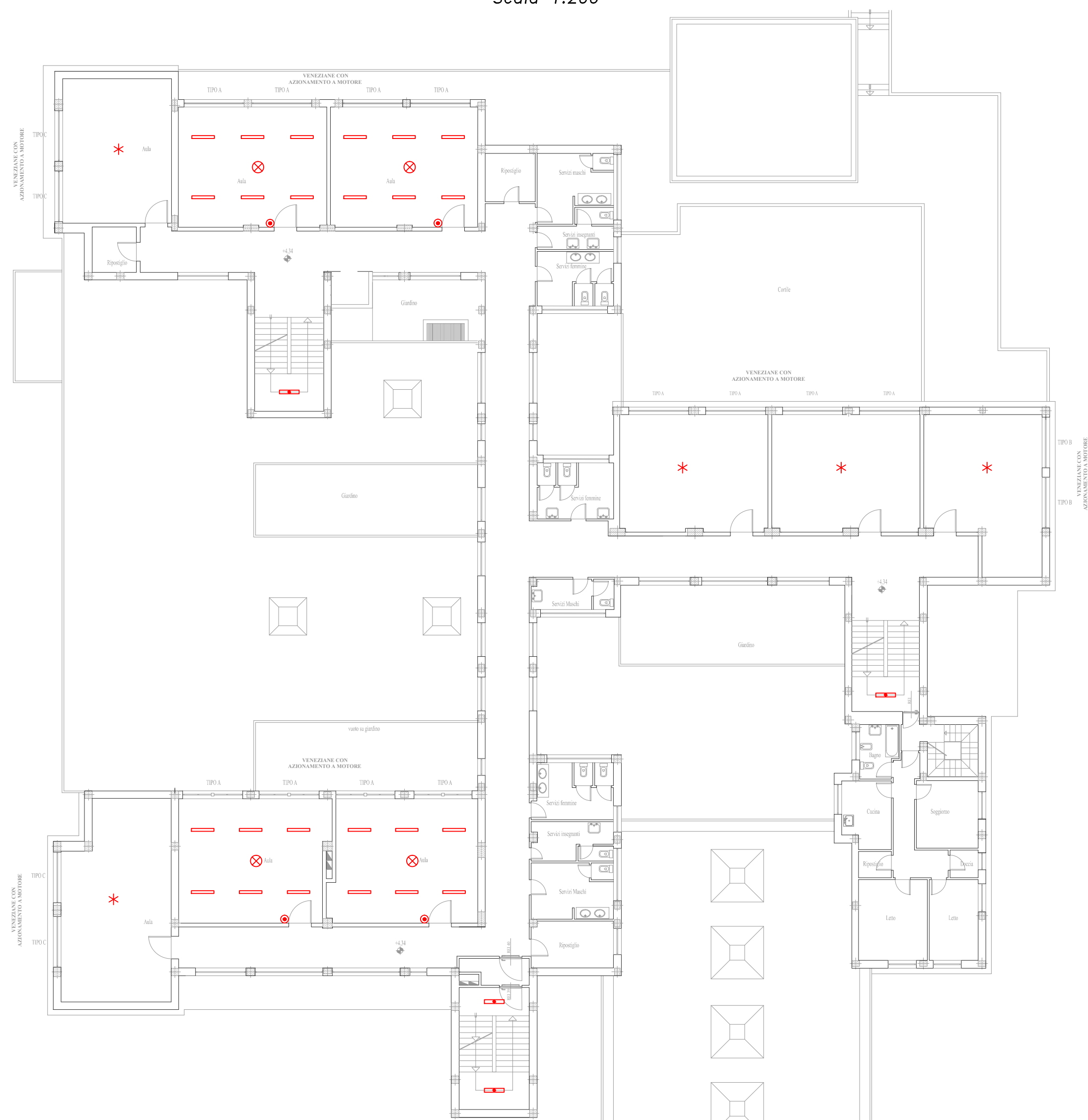
PIANTA PIANO INTERRATO
Scala 1:200



PIANTA PIANO TERRENO
Scala 1:200



PIANTA PIANO PRIMO
Scala 1:200



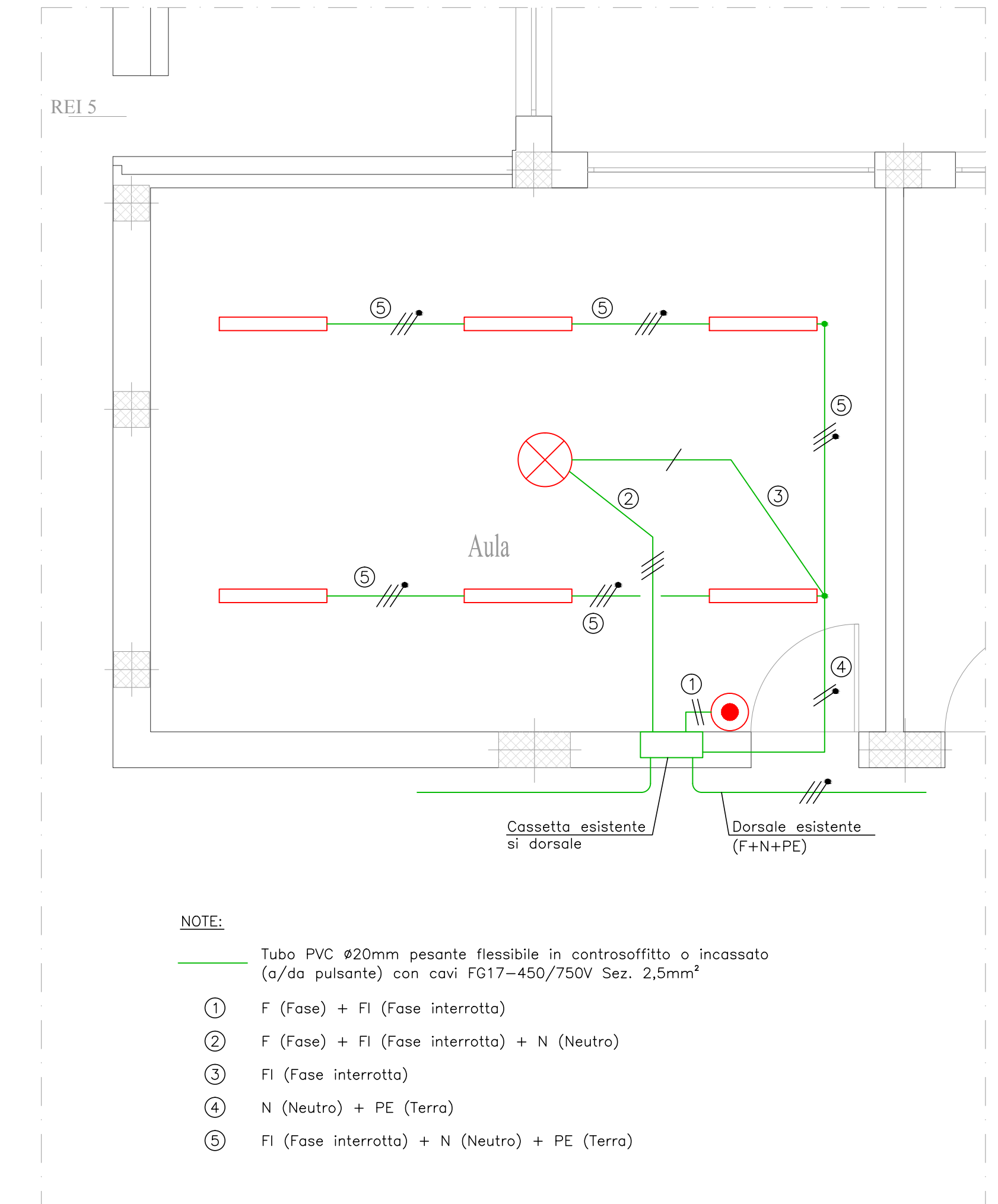
PIANTA PIANO SECONDO
Scala 1:200



LEGENDA SIMBOLI	
SIMBOLI	DESCRIZIONE
	QUADRO ELETTRICO (SIMBOLO GENERALE)
	APPARECCHIO ILLUMINANTE A LED PER MONTAGGIO A PLAFONE SU PROFILATI FORNITO A PIE' D'OPERA DAL COMMITTENTE
	APPARECCHIO ILLUMINANTE PER ILLUMINAZIONE ORDINARIA E DI SICUREZZA - IP40 - A PLAFONE - FORNITO A PIE' D'OPERA DAL COMMITTENTE - ALIMENTAZIONE DA QUPS CIRCUITI LSSA/LSSB/LSSC
	SENSORE DI MOVIMENTO E REGOLAZIONE DELLA LUCE A PLAFONE SU PROFILATI FORNITO A PIE' D'OPERA DAL COMMITTENTE
	PULSANTE NA A CHIAVE IN ESECUZIONE DA INCASSO

NOTA:
I LOCALI CON * SONO OGGETTO DI INTERVENTI FUTURI
O GIA' REALIZZATI

PARTICOLARE DI CONNESSIONE TIPICO PER UN'AULA
(o equivalente in relazione alla tipologia di sensore impiegata)
Scala 1:50



CITTA' DI CARIGNANO
Città Metropolitana di Torino

"FONDO COMMA 140"
INTERVENTO PER MESSA IN SICUREZZA SOLAI
SCUOLA MEDIA BENEDETTO ALFIERI
VIA TAPPI, 44 CARIGNANO (TO)

PROPRIETA': COMUNE DI CARIGNANO (TO)

Oggetto

PLANIMETRIA DEGLI IMPIANTI
DI ILLUMINAZIONE ORDINARIA
IN PARTE DELLE AULE

scala 1:200

Allegato

10

Tavola

C

PROGETTO ARCHITETTONICO: Arch. Luigi PASQUETTI
via Frichieri n. 13 (c/o Palazzo Comunale) - CARIGNANO (TO)
tel. 011 96.98.463

PROGETTO IMPIANTO ELETTRICO: Ing. Paolo RONCO
strada Antica di Grugliasco n. 111 - GRUGLIASCO (TO)
tel. 011 411.92.65 - 011 411.92.66

PROGETTO COORDINAMENTO SICUREZZA: Geom. Maurizio GHIANO
via Santa Maria n. 10/A - RACCONIGI (CN)
tel. 0172 75.10.08

Data revisione
GENNAIO 2020